



T.C.
KİLİS VALİLİĞİ
İl Millî Eğitim Müdürlüğü

Sayı : 29444100-360.99-E.11065458

10.10.2016

Konu : Eğitim Fakülteleri Uygulama Öğrencisi Bilgileri

.....MÜDÜRLÜĞÜNE/BÖLÜMÜNE

İlgi : Millî Eğitim Bakanlığı Öğretmen Yetiştirme ve Geliştirme Genel Müdürlüğü'nün
07.10.2016 tarih ve 10971190 sayılı yazısı

Millî Eğitim Bakanlığı Öğretmen Yetiştirme ve Geliştirme Genel Müdürlüğü'nün
"Eğitim Fakülteleri Uygulama Öğrencisi Bilgileri" ile ilgili yazısı ekte gönderilmiş olup, iş
ve işlemlerin ilgi yazı doğrultusunda yapılması hususunda;

Bilgi ve gereğini rica ederim.

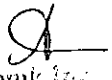
Ahmet BATTAL
Müdür a.
Şube Müdürü

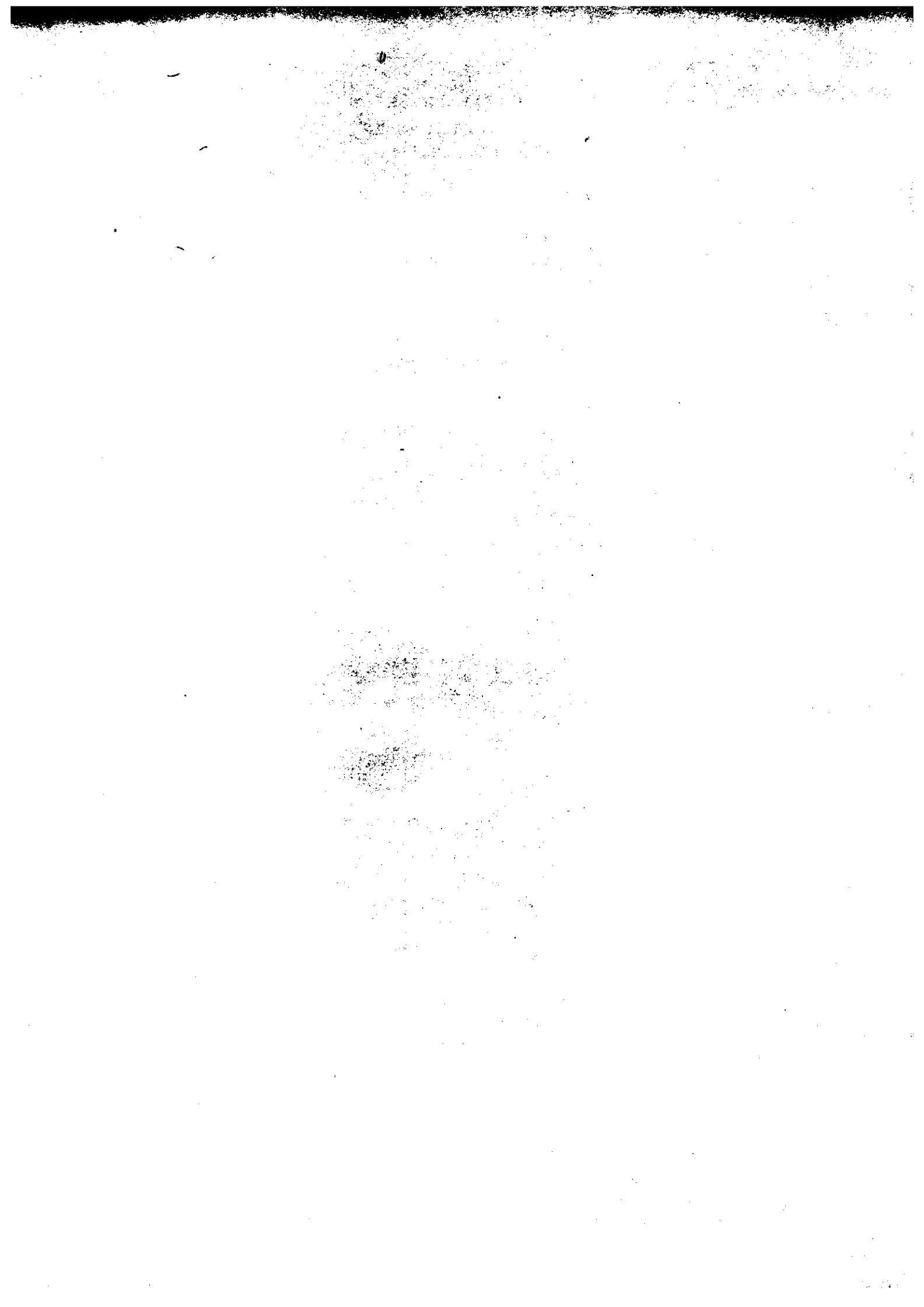
EKLER:

1-İlgi Yazı (2 Sayfa)

DAĞITIM:

Temel Eğitime Bağlı Okul Müdürlüklerine
Bilgi İşlem ve Eğitim Teknolojileri Birimine
İnsan Kaynakları Birimine


Güvenli Elektronik İmza ile
Aslı ile Aynıdır 10.10.2016





T.C.
MİLLÎ EĞİTİM BAKANLIĞI
Öğretmen Yetiştirme ve Geliştirme Genel Müdürlüğü

Sayı : 31666252-360.99-E.10971190

07.10.2016

Konu : Eğitim Fakülteleri Uygulama Öğrencisi Bilgileri

.....VALİLİĞİNE
(İl Millî Eğitim Müdürlüğü)

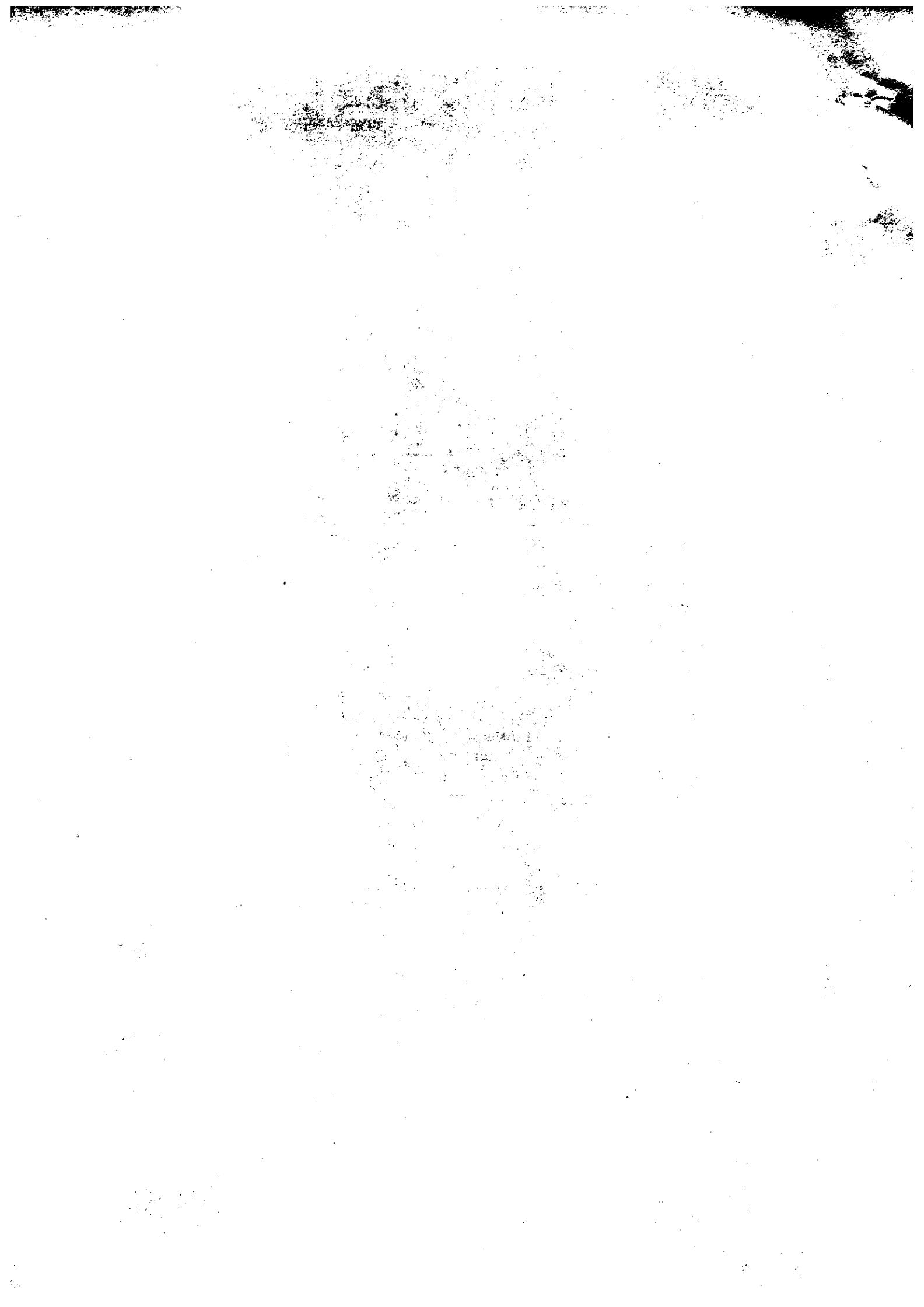
İlgi: Öğretmen Adaylarının Millî Eğitim Bakanlığına Bağlı Eğitim Öğretim Kurumlarında Yapacakları Öğretmenlik Uygulamasına İlişkin Yönerge.

Eğitim fakültelerinin son sınıfında okuyan veya Eğitim Fakültelerindeki pedagojik formasyon dersine katılan uygulama öğrencilerinin öğretmenlik mesleğine daha iyi hazırlanmalarını, öğrenimleri süresince kazandıkları genel kültür, özel alan eğitimi ve öğretmenlik mesleğiyle ilgili bilgi, beceri, tutum ve davranışların gerçek bir eğitim-öğretim ortamı içinde kullanabilme yeterliliği kazanmalarını sağlamak gerekmektedir. Bazı illerdeki eğitim fakültelerinin, kurumlarımızın kapasitesinin çok üzerinde formasyon öğrencisi aldıkları, il ve ilçe millî eğitim müdürlükleriyle yeterli koordinasyonu sağlamadan kurumlara uygulama öğrencisi gönderdikleri, uygulama derslerinin takibini düzenli olarak yapmadıkları şeklinde şikâyetler Bakanlığımıza ulaşmıştır.

İlgi (a) Yönerge gereği eğitim kurumlarında gerçekleştirilecek öğretmenlik uygulaması derslerinin etkili ve verimli bir şekilde yürütülebilmesi, uygulama öğrencilerinin aktif katılımının ve sürecin kontrol edilebilirliğinin sağlanması için, MEBBİS üzerinden "Uygulama Öğrencisi Değerlendirme Formu" kullanıma açılmıştır. Bu kapsamda, il millî eğitim müdürlüklerinin eğitim fakülteleriyle ortak yürütülen öğretmenlik uygulaması dersleriyle ilgili aşağıdaki hususlara dikkat etmesi gerekmektedir.

Uygulama yapılacak kurumlar ile hangi kuruma, kaç uygulama öğrencisi gönderileceği konusu il millî eğitim müdürlüğü uygulama koordinatörü tarafından belirlenecektir. İl millî eğitim müdürlükleri, uygulama derslerinin sadece belirli kurumlara yığılmaması için gerekli tedbirleri alarak sürecin sağlıklı yürütülmesi için aşağıdaki hususlara dikkat edeceklerdir:

- Uygulama öğrencilerinin, fiziki ve beşeri imkânlar dâhilinde uygulamalarını farklı kurumlar ve ortamlarda yapabilmelerinin sağlanması; Öğrenci gruplarının, sadece belli kurumlara dağılımı yerine eğitim fakültesi öğrencilerinin Bakanlığımızın tüm kurum türlerinde deneyim kazanmalarını sağlayacak şekilde, farklı türde ve farklı imkânlara sahip kurumlara dağıtılması (kaynaştırma eğitimi verilen, birleştirilmiş sınıfları bulunan, köylerde veya dezavantajlı bölgelerde yer alan vb.),
- Eğitim kurumlarının ve uygulama öğrencisi kontenjanlarının, öğretmenlik alanları itibarıyla dağılımının dengeli sağlanması,
- Her bir uygulama öğretmenine, bir gruptan fazla öğrenci verilmemesi,
- Kurumun öğretmen ve derslik sayısı vb. imkânlarına göre uygulama öğrencisi verilmesi,



- Uygulama öğrencilerinin, öğretmenlik uygulamaları etkinlik planında belirtilen çalışmaları uygulama öğretim elemanının ve uygulama öğretmenin gözetim ve rehberliğinde yerine getirmeleri,
- Uygulama öğrencilerine Eğitim Fakültesinde danışmanlık yapan uygulama öğretim elemanının, il uygulama koordinatörü tarafından MEBBİS'e kaydedilmesi,
- Uygulama öğrencisinin, uygulama kurum müdürü tarafından MEBBİS'e kaydedilmesi,
- Uygulama öğretim elemanının kuruma düzenli olarak gelip uygulama öğrencisine gerekli rehberlikte bulunmasına dikkat edilmesi, bu konudaki devam çizelgesinin sisteme işlenmesi ve öğretim elemanı devam bilgilerinin Eğitim Fakülteleri ve Bakanlığımızca paylaşılması,
- Uygulama öğrencisi değerlendirme notunun, uygulama öğretmeni tarafından MEBBİS'e kaydedilmesi,
- Devamsızlık yapan öğrencilere, "Kaldı" notu verilerek notun MEBBİS'e işlenmesi gerekmektedir.

Bilgilerinizi ve gereğini rica ederim.

Doç. Dr. Semih AKTEKİN
Bakan a.
Genel Müdür

DAĞITIM

Gereği :
B Planı

